

genigripp-Anfahrhilfe



genigripp®
www.genigripp.com

Das verblüffende ist, dass alle **genigripp**-Typen auf eine kurze Länge von 750 mm zusammenlegbar sind und, je nach Typ, für eine nutzbare **Anfahrhilfe-Länge** von bis zu **2'250 mm** (mit Verbindungsclip bis zu **4'500 mm**) einsetzbar sind.



Referenzschreiben von genigripp-Anfahrhilfe-Kunden:

Hallo Herr Kälin

Vergangene Woche musste ich wieder, wie schon mehrmals, den genigripp einsetzen!

Ich habe den Typ MIDI und bin beim Wegfahren von einer Laderampe, trotz eingeschalteter Sperre, mit meinem 7,5-Tönnner nicht mehr weg gekommen, weil sich beim Entladen unter den warmen Reifen Eis gebildet hat. Schwupp .. den genigripp unter ein Rad werfen, Sperre eingeschaltet gelassen, langsam anfahren und mein LKW war innert Sekunden wieder auf griffigem Schnee. Aussteigen, den genigripp einladen und weiter ging die Fahrt!

Beste Grüsse, R. Minder, Stuttgart

Ciao Hermann

Als Milchtransportfahrer im Tirol bin ich immer wieder froh, im Besitz des genigripp zu sein. Der MAXI-Typ ist sehr gut.

Bin mit dieser Schiene bis jetzt immer wieder weggekommen, wenn sich unter den warmen Rädern (nach kurzem Aufenthalt) Eis gebildet hat. Auch bei den zum Teil eckigen Zufahrten zu den Bauernhöfen hat mir die genigripp-Anfahrhilfe schon vielmals Zeit und Ärger erspart. Diese Anfahrhilfe ist ein Superding und nur zu empfehlen!

Grüsse in die Schweiz / Manfred

Guten Tag

Bin vor einigen Tagen mit meinem Sattelzugfahrzeug beim Einbiegen in ein Betriebsareal auf Schnee hängen geblieben.

Ich musste kurz anhalten und beim Wegfahrversuch drehen die Räder trotz Sperre, durch. Zum Glück hatte ich die MIDI-genigripp-Anfahrhilfe dabei. Schnell raus, hinten links die Anfahrhilfe unteres Rad schieben/drücken, einsteigen und „ab die Post“... nach einigen Metern anhalten ein kurzer Stopp und weiter zur Rampe fahren. Ich werde diese Anfahrhilfe allen meinen Berufskollegen empfehlen.

Gruss, Wädi aus dem Bündnerland

Ein Grüezi in die Schweiz

Seit 32 Jahren bin ich Busfahrer und fahre viel in die Schweizer Berge mit Skitouristen.

Die genigripp-Anfahrhilfe ist ein Topprodukt. Auf den jeweilig mit Schnee bedeckten Parkplätzen (Arosa, Davos, St. Moritz, Saas-Fee etc.) fahre ich beim Parken mit beiden Hinterrädern auf die Anfahrhilfeschiene. Dadurch entsteht keine Eisbildung unter den Rädern und somit ist gewährleistet, dass das Fahrzeug nicht abrutscht und ich komme beim Wegfahren immer prompt weg. Nach einigen Metern Fahrt kurz anhalten und weiter geht die Fahrt! Diese Anfahrhilfe ist super, einfache Handhabung und echt wirksam!

Freundliche Grüsse! F. Künter

genigripp-Anfahrhilfe



genigripp®
www.genigripp.com

Das verblüffende ist, dass alle **genigripp**-Typen auf eine kurze Länge von 750 mm zusammenlegbar sind und, je nach Typ, für eine nutzbare **Anfahrhilfe-Länge** von bis zu **2'250 mm** (mit Verbindungsclip bis zu **4'500 mm**) einsetzbar sind.



Referenzschreiben von genigripp-Anfahrhilfe-Kunden:

Grüeziwohl nach Oberägeri

Als Heizoel-Lieferant mit einem 3-Kammer-Tankwagen erlebe ich immer wieder heikle Situationen, weil sich während dem Entladen eine Eisschicht unter den Hinterräder bildet. Seit ich im Besitz der genigripp-Anfahrhilfe des Typs MIDI bin, fahre ich jeweils (bevor sich das Eis bildet) auf die Anfahrhilfe und so ist gewährleistet, dass das Fahrzeug nicht abrutscht und ich immer problemlos wegfahren kann. Nach einigen Meter Fahrt (an „sicherer“ Stelle) halte ich kurz an, hole die genigripp-Anfahrhilfe und das war's..!
Echt super ..! Es Grüessli, Heinz

Moin

Im vergangenen Mai war ich mit meinem VW-Bus T5-4Motion von Marrakesch nach Oumnass auf der P2014 unterwegs. Beim Einfahren in den Übernachtungsplatz bin ich prompt im Sand stecken geblieben. Sofort, nach dem ersten Durchdrehen der Räder, habe ich die genigripp-Anfahrhilfe MIDI-TOP unter das rechte Vorderrad geschoben/geschlagen und bin darauf absolut problemlos aus der „Misere“ entkommen.
Gruss, Bernd

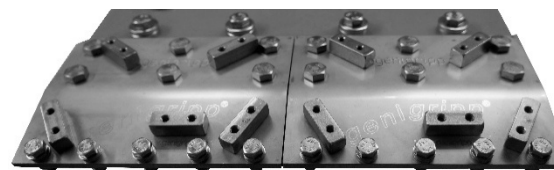
Hallo genigripp-Team

Mit meinem IVECO-Sattelzug mit Hinterachssperre bin ich seit vielen Jahren zwischen Rotterdam-Rom-Rotterdam unterwegs. Ich fahre Stückgut und bin schon mehrmals um die genigripp-Anfahrhilfe sehr froh gewesen, weil sich bei manchen Hofeinfahrten eine hart gefahrene Schneeschicht gebildet hat und ich sehr langsam „um die Ecke“ fahren muss. Da gibt es nur eines: Anhalten den genigripp-Midi vor/unter das Hinterrad legen und wenn das Rad drauf ist, behutsam beschleunigen und ich komme locker an die Abladerampe. Kurz zurück laufen, den genigripp holen und das wars...., und alles ohne durchdrehende Räder und ohne Stress..!!!
Grüsse, Uwe

Servus

Ich fahre eine DAF-Maschine mit einem 45 m³ Kippsilo. Die genigripp-Midi Anfahrhilfe habe schon xx Mal eingesetzt wenn mein Fahrzeug „aufgelaufen“ ist und ich bin immer jedes Mal problemlos weggefahren. Für solche Anfahrprobleme musste ich früher entweder Ketten montieren oder Salz streuen und lange Zeit warten bis ich wieder weiter fahren konnte. Mit der genigripp Anfahrhilfe geht es jeweils ruck, zuck um wegzukommen. Nach einigen Metern kurz anhalten, aussteigen die Anfahrhilfe einpacken und weiter geht es..!!
Greetings Sigi

genigripp-Anfahrrhilfe



genigripp®
www.genigripp.com

Das verblüffende ist, dass alle **genigripp**-Typen auf eine kurze Länge von 750 mm zusammenlegbar sind und, je nach Typ, für eine nutzbare **Anfahrrhilfe-Länge** von bis zu **2'250 mm** (mit Verbindungsclip bis zu **4'500 mm**) einsetzbar sind.



Referenzschreiben von genigripp-Anfahrrhilfe-Kunden:

An: Hermann KÄLIN - chaltbod gmbh

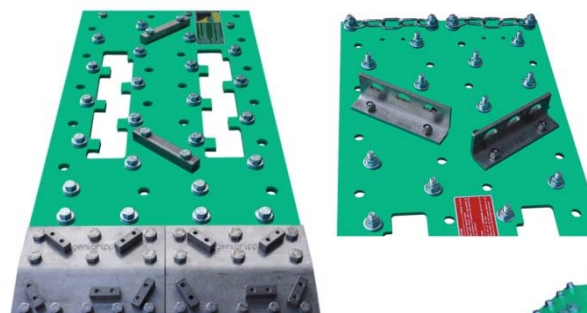
Betreff: Grüße aus dem Rheinland und Neues von den Genigrips

Lieber Herr Kälin

Im vergangenen Sommer haben wir ja für unseren Steyr 12M18 die genigrips bei Ihnen erworben und mit nach Island genommen – eigentlich mit der „Absicht“, sie dort spazieren zu fahren und nicht zum Einsatz zu bringen. Das hat dann leider nicht geklappt. Wir haben unseren Steyr durch einen Fahrfehler im Matsch am Flussufer versenkt s. beigefügte Fotos (mehr als diese 2 gibt es nicht, weil die Nerven blank lagen) Wir haben dann 5 Stunden gegraben im kalten Wasser, das ständig trübe nachgelaufen ist, so dass man nur ertasten konnte, wie weit und wo die Reifen frei waren. Dann haben wir die genigrips angesetzt und einen Versuch gewagt, zum Glück mit Erfolg! Ohne diese Teile wären wir da niemals alleine rausgekommen. Die Teile waren zwar tief im Matsch versunken und wir mussten sie ein wenig suchen und ausbuddeln. Aber sie waren völlig unversehrt. Das Produkt ist genial und wir würden es jederzeit weiterempfehlen! Dennoch hoffen wir, dass wir sie sobald nicht wieder zum Einsatz bringen müssen.

In diesem Sinne herzliche Grüße aus Deutschland

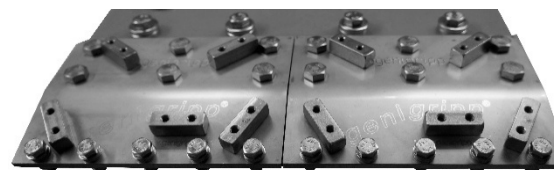
J.... und B.....S.....n



genigripp MAXI-300



genigripp-Anfahrhilfe



genigripp®
www.genigripp.com

Das verblüffende ist, dass alle **genigripp**-Typen auf eine kurze Länge von 750 mm zusammenlegbar sind und, je nach Typ, für eine nutzbare **Anfahrhilfe-Länge** von bis zu **2'250 mm** (mit Verbindungsclip bis zu **4'500 mm**) einsetzbar sind.



Referenzschreiben von genigripp-Anfahrhilfe-Kunden:

Sehr geehrter Herr Kälin

Seit nun rund drei Jahren haben wir unsere sieben SCANIA-Tanklastwagen mit je 1 x genigripp-MIDI und 1 x genigripp-Maxi ausgerüstet.

Bis jetzt waren wir schon mehrmals sehr froh, dass wir «diese Teile» gekauft haben, weil es immer wieder vorkommt, dass wir auf vereisten Strassen und Parkplätzen Heizöl entladen müssen. Alle Chauffeure fahren bei prekären Wetterverhältnissen mit einem Hinterrad (vor der Entladung) auf eine genigripp-Anfahrhilfe und so kann «die Maschine» nicht wegrutschen. Normalerweise kommen wir so (mit einer genigripp-Schiene) problemlos vom Platz weg und wenn es mal nicht funktioniert, dann kommt die zweite zum Einsatz und das hat bis jetzt IMMER perfekt geklappt. Wir können die genigripp-Anfahrhilfe nur weiter empfehlen ist eine gute Sache!

Mit freundlichen Grüssen. H.M.

Hallo

Als international tätiges Umzugsunternehmen mit 14 LKW's zum Teil mit Auflieger und/oder mit Anhänger sind wir um die genigripps schon x-mal sehr froh gewesen.

Wir sind schon mehrmals nicht mehr weiter gekommen, respektive die Antriebsräder haben durchgedreht, weil die Strasse oder der Gehsteig schneebedeckt und/oder vereist war. Dann legen wir jeweils eine genigripp Midimatte und eine genigripp Maximatte unter die Antriebsräder und immer sind unsere Fahrzeuge bestens wieder weggekommen.

Gruss aus Deutschland!

Grüeziwohl

Ich kann NUR GUTES über die genigrip Anfahrhilfe berichten. Als Getränkelieferant müssen wir „überall“ hin fahren und es kommt immer wieder vor, dass wir auf Festgeländen im Morast stecken bleiben. Mit der MIDI-300 Anfahrhilfe sind wir bis jetzt auf einfache Weise und mit kleinstem Zeitaufwand wieder „rausgekommen“.

Freundlicher Gruss, Alfred

Guten Tag Herr Kälin

Im Sommer 2025 waren wir mit unserem SCANIA GLOBECRUISER von Österreich aus bis hin nach Rumänien unterwegs. An einem schön gelegenen Fluss sind wir zu weit ans Ufer gefahren und mit den zwei Vorderrädern im Sand eingesackt. Zum Glück hatten wir die drei genigripp dabei. Nachdem die Räder kurz durchgedreht haben gab es nur ein Vorgehen - stoppen und Ruhe bewahren! Wir haben, aufgrund Ihrer Beratung beim Verkaufsgespräch, bei den Vorderrädern ein bisschen Luft abgelassen, damit die Reifen eine breite Fläche hatten, die Räder so gut es ging freigeschaufelt und dann je eine MIDI 300 unter die Vorderräder und den MAXI 300 unter hintere linke Rad «geknallt» und so sind wir wieder auf «dem Trockenen» gelandet.

Liebe Grüsse aus Salzburg, V & F.